

笑顔の子育てを応援します!

プラス

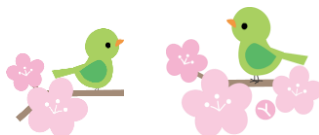
アルファ

2019年3月

(株)アルファコーポレーション
News Letter

冷たい風が吹き、まだまだ寒い日が続いておりますが、梅の開花のニュースを耳にして春の訪れが待ち遠しく感じられる頃となりました。1年の締めくくりとしてお子さまの成長を実感される機会も多いことと思います。キッズスクウェアでも、4月の進級・進学に向けて少しずつ準備を始めています。お子さま方も「1つ大きくなる」という喜びや期待でいっぱいなのではないでしょうか。ご家族の皆様と一緒にお子さまの成長を喜び、新しいスタートを応援していきたいと思っております。

1年間、ご協力いただきありがとうございました。



親子で簡単クッキング ~カップ寿司ケーキ~

3月3日はひな祭りです。「桃の節句」として、女の子の成長を祝う大切な行事です。ケーキだと甘くて苦手な方も、カップ寿司ケーキならおいしく食べられます! お子さまと一緒に作ったカップ寿司ケーキを囲んで、皆さまでお祝いしてみたいかがでしょうか!

★材料★

すし飯、炒り卵、きゅうり、人参、しいたけ、えび、桜でんぶ、青のり…など

透明のカップにお好みの具材を好きなように入れていだけで、可愛いカップ寿司ケーキが出来上がります。ご家族で、どのお寿司が可愛く盛り付けられたか、楽しくお話をしながら作ってみてください!



ごあんない

受付センター TEL : 0120-086-720

※月~金 10:00-17:00 (土日祝特別期間休業)

●WEB予約のご案内

「キッズスクウェアの一時預かり」「ベビーシッターサービス」のご予約の際は、簡単便利なWEB予約をご利用ください。

【WEB予約はココが便利です】

- スマートフォンまたはパソコンにて24時間いつでもアクセス可能です。
- ID/PWの発行で2回目以降はスムーズにアクセス可能、メールで予約状況の確認が可能です。是非ご利用ください!



【ご利用方法】

こちらのQRコード、または<http://www.alpha-co.com>にアクセスして「ご予約はコチラ」をクリックしてください。



※WEB予約ではご利用日の1週間前までご予約が可能です。(特別休業期間を除く)
※施設のご予約状況によってはご希望に添えかねる場合もございますので、お早目にご予約いただきますようお願い申し上げます。

ほけんだより ~花粉症~

「花粉症ナビ」HPより

お子さまの花粉症が年々増えており、大人の発症率と変わらなくなってきています。風邪やインフルエンザが流行する時期と重なるため、花粉症の症状と風邪の症状は間違いやすいもの。まずは事前にチェック。下記サイトを活用してみたいかがでしょうか。



~花粉症かな?風邪かな?

症状セルフチェック~



- Q1.鼻水やくしゃみが続けて出る。
- Q2.鼻水が透明でサラサラしている。
- Q3.発熱している。
- Q4.目がかゆくなる。
- Q5.毎年、同じ時期に症状が出る。

★つぶやき★



「さあ、みんなで絵本を見ますよ」スタッフが呼びかけます。すると「A子ちゃん、一緒に“壁ペタン”しよう」2歳になったばかりのSくんが、A子ちゃんの手を取り、一緒に壁際に座ります。Sくんより少しだけ小さいA子ちゃんは黙ってこっくりとうなずき、うれしそうに座ります。「絵本おもしろいね」スタッフが絵本を読んでいる間も、時折笑顔でA子ちゃんを見つめる優しいSくん。心が弾む微笑ましいひと時でした。

幼児教室『創造体験学習教室』



●セミナーのご案内

- 【関連】 子育てセミナー『心を育むには』 3月2日(土)10:00～
 幼稚園受験セミナー『入園説明会・体験について』 3月2日(土)11:00～
 ・キッズスクウェア六本木ヒルズにて(予約制:03-5797-7121)

●プレスクール3月の目標

- 【総合0】・冬から春へ 移り変わりとお会いしましょう ・興味を示し自分でやってみましょう
 ・リズムを楽しみましょう
- 【総合I】・生活習慣のまとめ(総合) ・数の一致 ・大小がわかる
 ・考えたり試したりする楽しさを味わいましょう
- 【総合II】・生活習慣のまとめ(総合) ・欠所発見(ちえのワーク)
 ・お友だちとお店屋さんごっこを楽しみましょう
- 【英語】 『 Food (Fruit + Colour) 』

●キンダークラス3月のカリキュラム

- 【年少】 数の大小の確認、左右の理解、5の合成、二者・三者の比較 など
 【年中】 10までの数の合成、しりとり遊び、同じ位置・形の理解 など
 【年長】 小学校準備プリント など

●今月のうた ～キッズスクウェアや教室で歌っている歌を紹介いたします～ 「うれしいひなまつり」

●今月の絵本 ～プレスクールで読んでいる絵本をご紹介します～

『ねえねえねえ わらってる?』(おのりえん 文 / なかじま かおり 絵) 福音館書店

「ねえ ねえ ねえ わらってる? おかおを みせて ねえ、みせて」
 この子は笑ってるのかな? 泣いてるのかな? 顔をおおった手の向こう
 から、笑顔、泣き顔、怒った顔、いろいろな表情が出てきます。
 リズミカルな言葉と一緒に楽しむ、表情をテーマにした遊びの絵本です。



『どうぞ どうぞ』(こさか まさみ 文 / 山内 彩子 絵) 福音館書店

小さな畑にたくさん実ったいちごを「みなさん どうぞ」と気前よく分けて
 いたねずみですが、気が付けば残ったいちごはたったひとつづつになって
 しまいました。みんなにいちごをあげたことをねずみが後悔していると…。
 ねずみの気持ちの動きを丁寧に描いたお話の絵本です。



デイケア・教室の変更届けの締切は、前月10日 17:00 (10日が土日祝日の場合は
 前営業日)です。期日を過ぎてのお申し出は翌々月からの適用となります。

『創造体験学習教室』のご案内

- 『創造体験学習教室』とは -

お子さまたちにとっては、「あそび」が「生活」であり、その中で「学習の基礎」を学んでいきます。
 当社では、生活と学習を一体化させた独自カリキュラムを展開、真の力の伸長を図っており
 ます。事物学習を重視し、五感を刺激するオリジナル玩具を用いて、興味・知的好奇心を
 引き出し、確かな「知恵」として身につけられるよう教室運営しております。

- クラス -

- ベビークラス(0歳児)
- プレスクール(1歳児・2歳児)
- キンダークラス(3歳児～)
- 英語教室など

- 教室開講施設 -

- ・六本木ヒルズ
- ・横浜ベイホテル東急
- ・京都ホテルオークラ店
- ・帝国ホテル大阪
- ・JR 長岡京
- ・丸の内永楽ビル(デイケア利用者のみ)



●来年度の継続受講

来年度の教室案内を開始しております。引き続きお子さまのご成長のお手伝いができますこと
 を願っております。来年度の受講(変更)届のご提出をされていない方は、お早目をお願いいた
 します。(解約をされる方も3月8日(金)17時までには必ずご提出ください。)

●教室体験を行っております

春からの教室新規受講に向けて、キッズスクウェアでは教室体験を実施しております。
 体験を通して、お子さまの知的好奇心に輝く眼差しをご覧ください。
 詳しくは各施設へお問い合わせくださいませ。お待ちいたしております。

株式会社アルファコーポレーション



- 京都本社 : 京都市下京区四條烏丸東入長刀鉾町8 京都三井ビルディング4階
- 東京本部 : 東京都港区赤坂1-12-32 アーク森ビル13階
- 大阪営業所 : 大阪市中央区城見2-1-61 ツイン21MIDタワー33階
- 名古屋営業所 : 愛知県名古屋市中村区名駅1-1-3 JRゲートタワー2階
- 福岡営業所 : 福岡市中央区渡辺通2-1-82 電気ビル北館2F
- URL : <http://www.alpha-co.com>